

# KANSAS CITY SOUTHERN



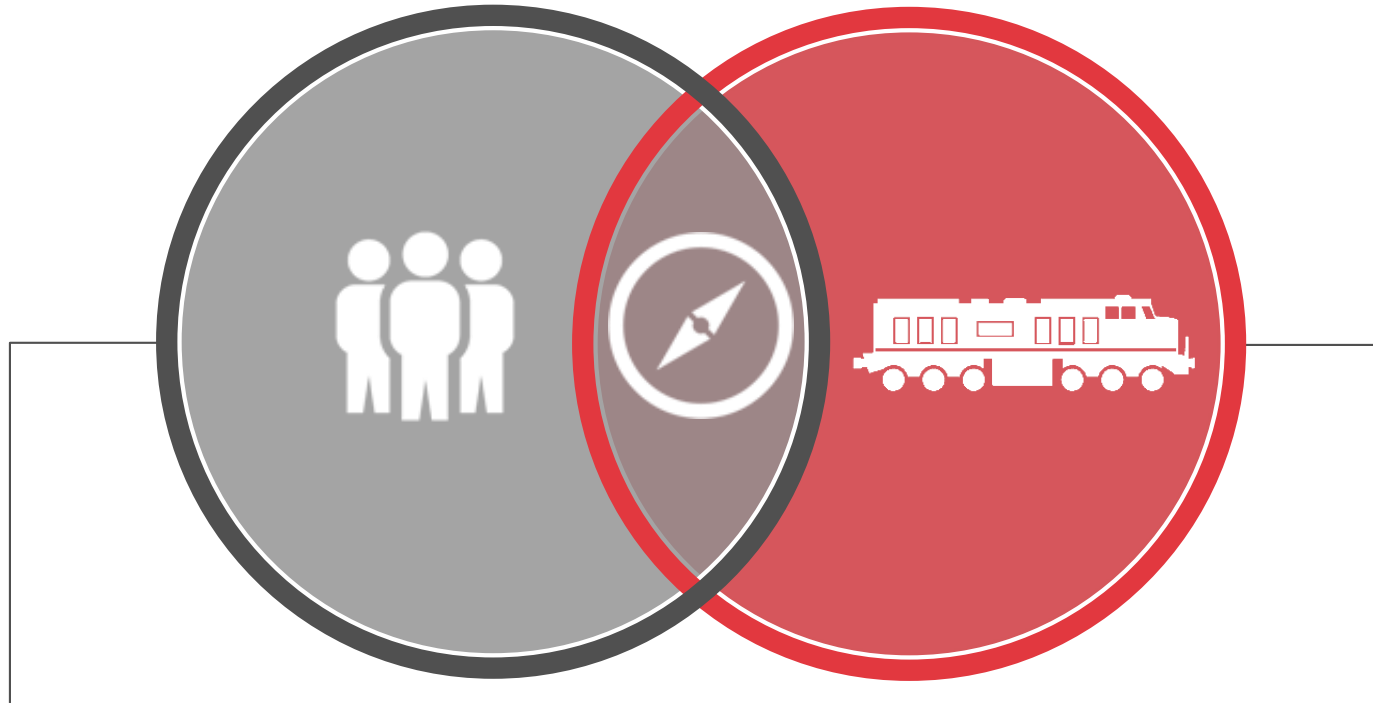
AMF: “Energía, Inversiones y  
Proyectos Comerciales”

Yesica Gloria Marrufo

Enero 28, 2021



# Respuesta al COVID: Dos principios rectores



***Proteger la salud y bienestar de nuestros empleados y de los demás***

***Asegurar la continuidad de la operación***



# El Estado del Ferrocarril



Estamos operando garantizando la continuidad del Servicio esencial para las economías de México y Estados Unidos



Para gran parte de la fuerza laboral la operación no ha cambiado, tomando las medidas necesarias para brindar seguridad



Adaptando nuestros servicios a la demanda y obligaciones con nuestros clientes



Encontrando nuevas formas de hacer nuestro trabajo



Los volúmenes de carga cayeron abruptamente y la recuperación, aunque desigual, ha sido igualmente impresionante



# Los volúmenes diarios se están recuperando en áreas clave de crecimiento estratégico

## Total Carloads



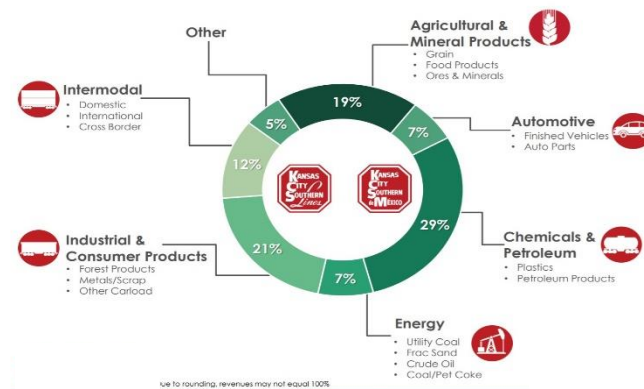
Los datos se muestran como promedio móvil de 7 días



# Red de KCS/KCSM clave en la cadena de suministro

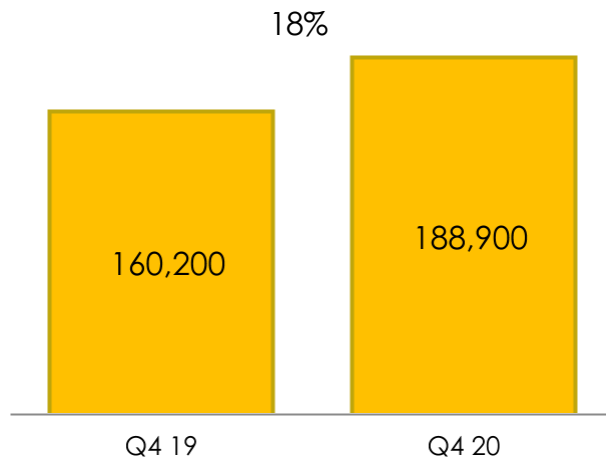


2020 Revenues by KCS Business Unit

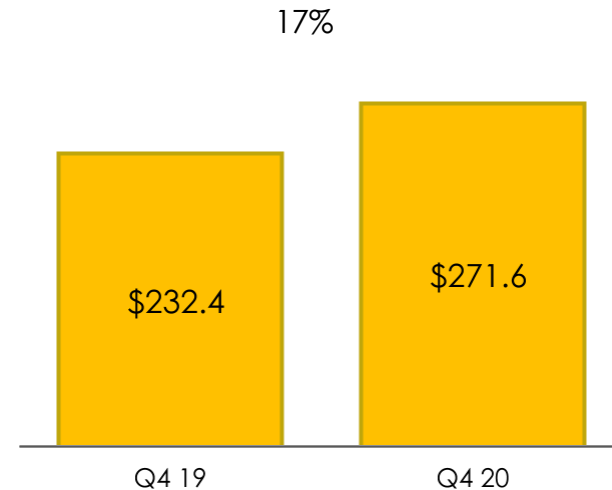


# Total Cross-Border† & Cross-Border Intermodal Volumen e Ingreso

Volumen Total Cross-Border†



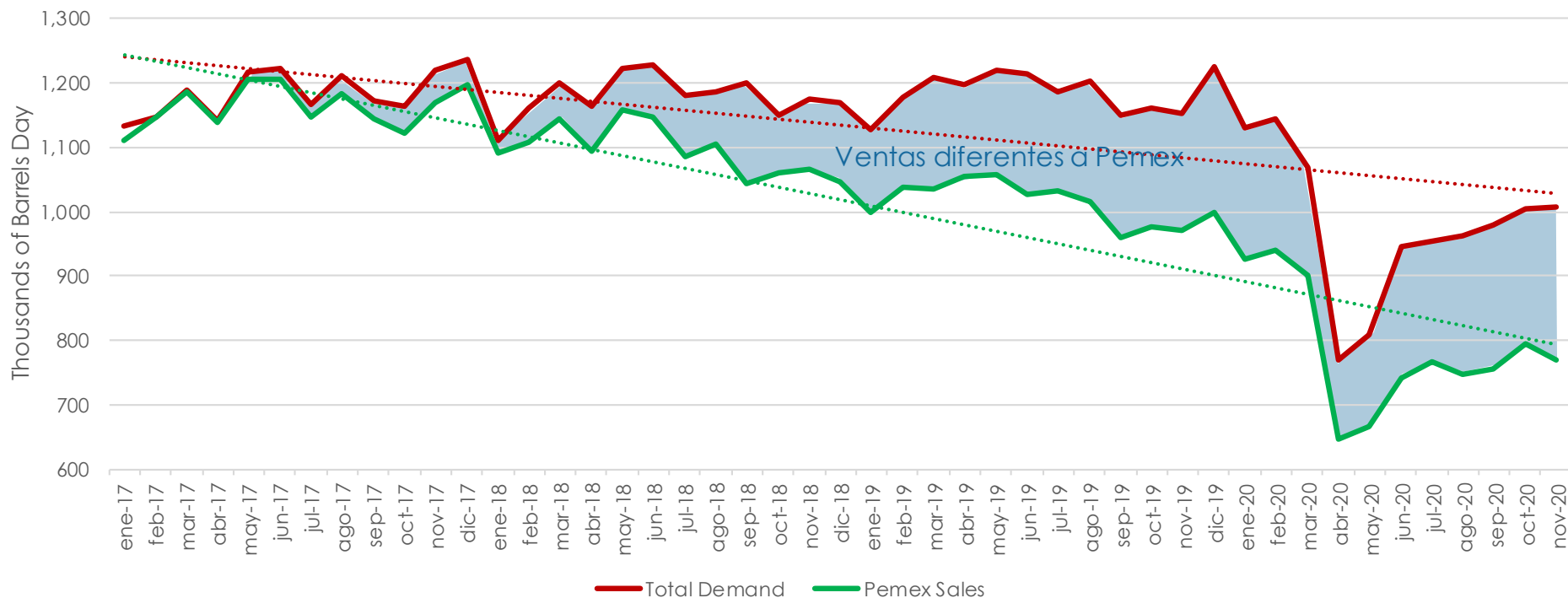
Ingreso Total Cross-Border†  
(millones de dólares)



† Cross border se define como el tráfico que se mueve en la línea de Kansas City Southern en ambos sentidos, norte y sur de los Estados Unidos / México. El tráfico intercambiado con el ferrocarril diferente a KCS no es considerado cross-border



# México: Ventas Gasolina/Diesel



- La importación total a México de Gasolina y Diesel de enero a noviembre de 2020 tuvo una caída del -20% respecto al mismo período de 2019.
- Comparando noviembre de 2019 a noviembre de 2020 las importaciones de Pemex de Gasolina/Diesel cayeron un **-29.8%**, mientras que las importaciones de otras empresas incrementaron un **+23.4%** en el mismo período.



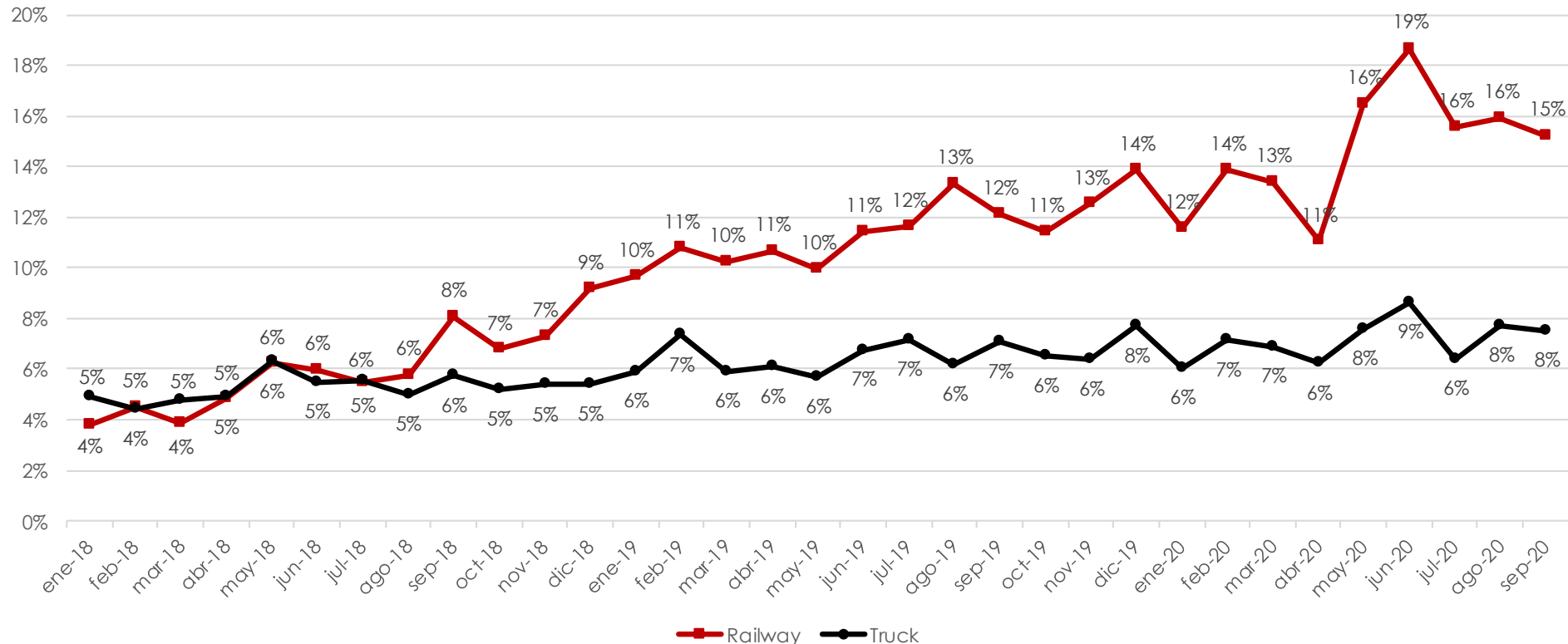
Fuente: Pemex, SENER

Las ventas diferentes a Pemex fueron estimadas en base a datos de dos fuentes oficiales. Las bases de datos proporcionan la "demanda total" y "Ventas Pemex" en diferentes formatos. La información fue integrada con el propósito de estimar las ventas de las empresas diferentes a Pemex



# % PDM Ferrocarril vs Camión

## PDM Ferrocarril vs Camión



Fuente: Elaboración propia en función de inteligencia de mercado en relación al comercio exterior



\* PDM: Participación de Mercado  
La PDM remanente corresponde a embarques marítimos.

# 17% Crecimiento en Ingresos Cross-Border<sup>†</sup> originado por un 87% de crecimiento en Refinados

4T Ingresos Cross Border  
(\$ millones de USD)



4T Ingresos Refinados  
(\$ millones de dólares)



<sup>†</sup>Cross-border se define como el tráfico que se mueve a través de las vías de Kansas City Southern hacia el norte y sur de la frontera entre E.U.A y México. El tráfico intercambiado en la frontera con un ferrocarril distinto a KCS no es considerado como "cross border".

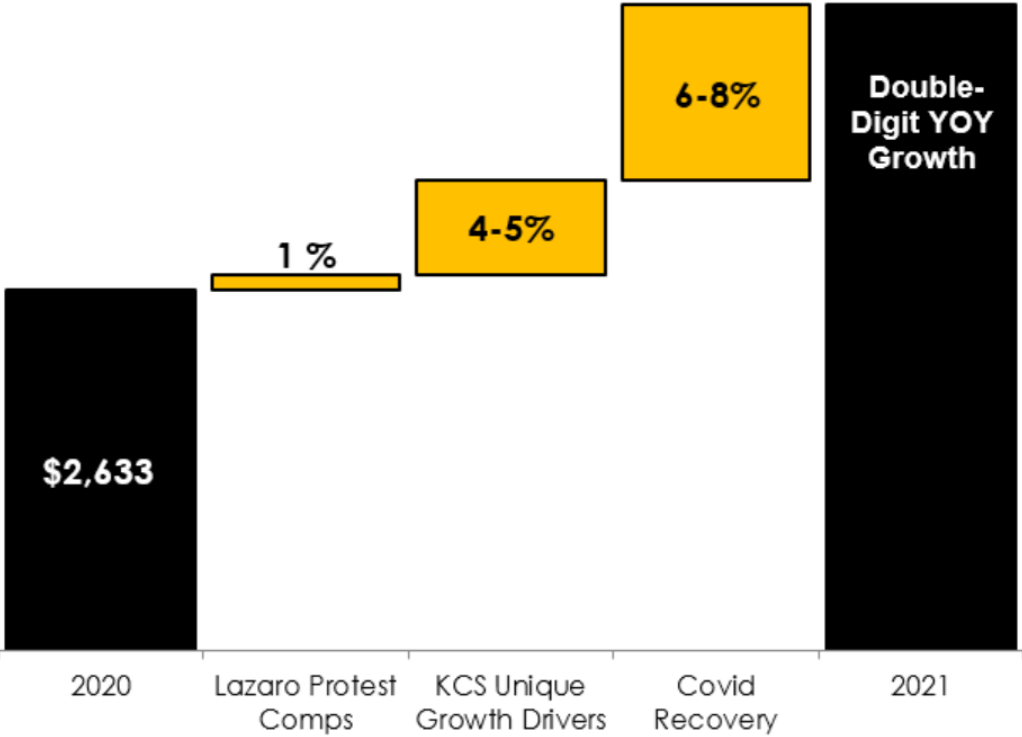
# Veracruz: Nuevo acceso ferroviario



Longitud con KCSM: 19.57 km  
Longitud con Ferrosur: 20.19 km



# Sólida recuperación en los diferentes segmentos, a la par con los impulsores de crecimiento ~ Crecimiento de Doble Dígito para 2021



## Impulsores de Crecimiento



Refinados



Metales



Sólido crecimiento cross-border



DRUbit™ crude



Asumiendo tipo de cambio y combustible constante

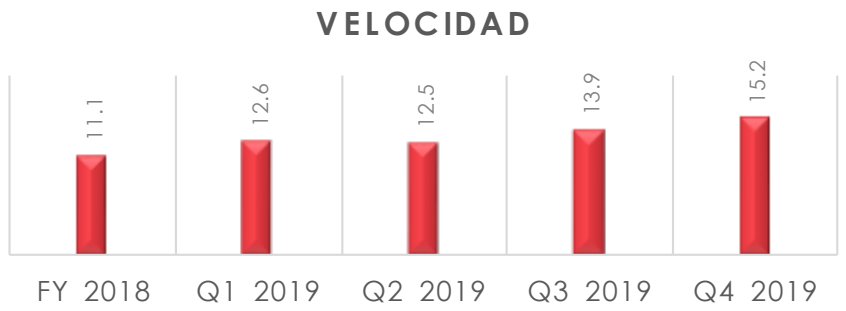
# Nuestro Viaje PSR Continua.....

Las primeras dos fases han tenido Buenos resultados, pero aún estamos lejos de lo que queremos lograr ....

### Fase 1 (2019)

Énfasis:

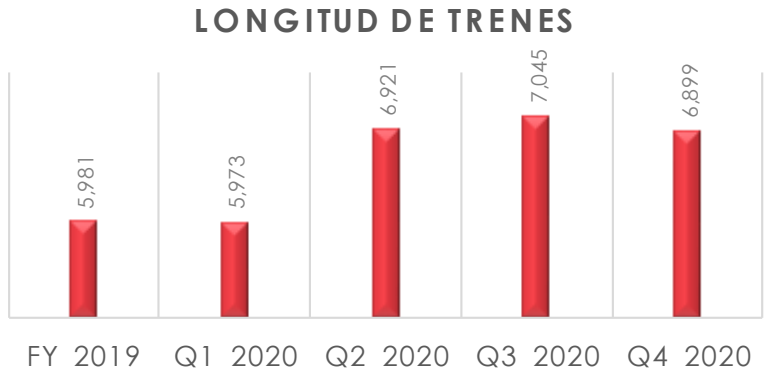
- Velocidad
- Sentido de urgencia
- Mejora en el servicio



### Fase 2 (2020)

Énfasis:

- Rápido ajuste a la adversidad (COVID/clima)
- Resiliencia a pesar de las fluctuaciones de volumen
- Ajuste de recursos



....Fase 3 es sobre alcanzar nuestro potencial—será la fase mas compleja de todas

### Fase 3 (2021)

Énfasis:

- Optimización de las métricas ~ “llevarlas a un nivel superior”
- **Inversiones específicas para desbloquear capacidad de crecimiento**
- Consistencia en el servicio para satisfacer la demanda potencial



# Inversiones en 2021 enfocadas en Crecimiento, Servicio y esfuerzos PSR\*

## CAPEX 2021: \$2,368 MDP

### Zona Norte: Sur de Monterrey a la Frontera

- Patio de clasificación en Sanchez
- Infraestructura en Monterrey /Diseño de Locales
- Expansión de Salinas Victoria, grúas y vías de recibo
- Doble vía principal – Ojo Caliente y Santa María
- Mejora de punto de cambio de tripulación

### Zona Centro: Área de S.L.P.

- Vía Industrial
- Extensión de laderos
- Señalización CTC en principal

### Enfoque de Inversiones:

- Incremento de volumen
- Mejorar el nivel de servicio al cliente
- Mejorar la velocidad del sistema
- Incrementar la longitud de los trenes
- Mejorar las estadías y productividad en patios

- LINEA PRINCIPAL
- ◆ INV. EN PATIOS /TERMINALES
- EFICIENCIA/INV. EN CAP.



\* PSR : Precision Schedule railroad.

# KCS Inversión para el crecimiento en tráficos transfronterizos

Presidente Trump otorgó permiso presidencial de EUA para la construcción de un segundo puente ferroviario  
Julio 29, 2020



# Gracias!



[www.KCSouthern.com](http://www.KCSouthern.com)

